

- 1 Les supports redessinés, fixations en acier inoxydable, carter du treuil plus robuste.
- 2 La nouvelle conception rend la commande de débrayage encore plus durable.
- 3 Frein puissant.
- 4 Les roulements à billes permettent au tambour de tourner facilement, même par temps froids.
- 5 Quatre positions possibles du moteur électrique.
- 6 Résistance brouillard salin: 408 heures.
- 7 Etanchéité améliorée du treuil IP 68 avec joint d'étanchéité dynamique à double lèvres.
- 8 Nouveau réducteur à train planétaire, rapide, silencieux, puissance de traction fiable. Vibrations et bruit réduits de près de 65%.
- 9 Télécommande de qualité industrielle.



*Note: Fairleads are not to be directly mounted to the winch. Images are showing optional accessories.*

### FACILITÉ D'ENTRETIEN

La nouvelle gamme de treuils industriels SERIE G2 représente de nouveaux niveaux de modularité.



Crabot positionné à l'extérieur pour un accès simple et rapide. Crabot pneumatique en option.



Le moteur peut être installé de 4 façons différentes. Il est facile d'accès.



Le carter du réducteur peut être positionné de 12 manières différentes.



Les pièces de la gamme SERIE G2 sont désormais standardisées et interchangeables.  
**SAV facilité**

SERIE 12 G2 EL Réf: TWAD0231  
SERIE 15 G2 EL Réf: TWAD0230  
SERIE 18 G2 EL Réf: TWAD0220

Photos et images non contractuelles

# Treuil Warn Série 12 G2 EL



Application: Halage / Motorisation: Électrique / Câble: Synthétique

TREUIL ÉLECTRIQUE FACILEMENT INTÉGRABLE SUR VÉHICULES

Réf: TWAD0231

Garantie 2 ans



## ■ Performance effort/couche:

Couche	Effort (daN)	Enroulement en m
1	5 443	7,3
2	4 547	16,2
3	3 904	26,2
4	3 420	38,1

## ■ Caractéristiques techniques:

Modèle	Série 12 G2
Diamètre du tambour	102 mm
Diamètre des flasques	209 mm
Longueur du tambour	253 mm
Diamètre du câble	11 mm

## ■ Intensité:

	24V
En charge	236A
À vide	47A

## ■ Caractéristiques standard:

- Effort 1<sup>ère</sup> couche 5 443 daN.
- Moteur électrique à courant continu 24V.
- Frein mécanique automatique.
- Réduction à 3 étages de trains planétaires: 266:1.
- Décrabotage par levier tournant.
- Poids: 44,5 kg.
- Puissance: 2,5 CV

## ■ Performance effort/vitesse en 1ère couche:

Effort (daN)	Vitesse (m/mm)
0	7,6
907	4,4
1 814	3,3
2 722	2,9
3 629	2,5
4 536	2,1
5 443	2,0

## ■ Livré avec:

- Crabot manuel.
- Télécommande de 10m.
- Boîte à relais.
- Boulonnerie de fixation.

## ■ Options:

- Câble synthétique 30 m Ø 11 mm **Réf: ACTC0233**  
CMR 14 000kg
- Guide-câble écubier **Réf: STA10071**
- Spooler synthétique **Réf: STA10673**
- Gripper Brush 8-13 synthétique **Réf: STA09616**
- SNATCHER 12 + SAC **Réf: STA09051**

# Treuil Warn Série 15 G2 EL



Application: Halage / Motorisation: Électrique / Câble: Synthétique

TREUIL ÉLECTRIQUE FACILEMENT INTÉGRABLE SUR VÉHICULES

Réf: TWAD0230

Garantie 2 ans



## ■ Caractéristiques standard:

- Effort 1<sup>ère</sup> couche 6 804 daN.
- Moteur électrique à courant continu 24V.
- Frein mécanique automatique.
- Réduction à 3 étages de trains planétaires: 321:1.
- Décrabotage par levier tournant.
- Poids: 45,1 kg.
- Puissance: 3,8 CV

## ■ Performance effort/couche:

Couche	Effort (daN)	Enroulement en m
1	6 804	6,1
2	5 567	13,7
3	4 710	22,9

## ■ Performance effort/vitesse en 1ère couche:

Effort (daN)	Vitesse (m/mm)
0	6,2
1 361	3,3
2 722	2,3
4 082	1,9
5 443	1,5
6 804	1,1

## ■ Caractéristiques techniques:

Modele	Serie 15 G2
Diametre du tambour	102 mm
Diametre des flasques	209 mm
Longueur du tambour	253 mm
Diametre du cable	13 mm

## ■ Intensité:

	24V
En charge	261A
A vide	46A

## ■ Livré avec:

- Crabot manuel.
- Télécommande de 10m.
- Boîte à relais.
- Boulonnerie de fixation.

## ■ Options:

- Câble synthétique 30 m Ø 13 mm **Réf: ACTC0256**  
CMR 19 600kg
- Guide-câble écubier **Réf: STA10071**
- Spooler synthétique **Réf: STA10673**
- Gripper Brush 8-13 synthétique **Réf: STA09616**
- SNATCHER 19 + SAC **Réf: STA09052**

# Treuil Warn Série 18 G2 EL



Application: Halage / Motorisation: Électrique / Câble: Synthétique

TREUIL ÉLECTRIQUE FACILEMENT INTÉGRABLE SUR VÉHICULES

Réf: TWAD0220

Garantie 2 ans



## ■ Performance effort/couche:

Couche	Effort (daN)	Enroulement en m
1	8 165	6,1
2	6 680	13,7
3	5 652	22,9

## ■ Caractéristiques techniques:

Modele	Serie 18 G2
Diametre du tambour	102 mm
Diametre des flasques	209 mm
Longueur du tambour	253 mm
Diametre du cable	13 mm

## ■ Intensité:

	24V
En charge	290A
A vide	46A

## ■ Caractéristiques standard:

- Effort 1<sup>ere</sup> couche 8 165 daN.
- Moteur électrique à courant continu 24V.
- Frein mécanique automatique.
- Réduction à 3 étages de trains planétaires: 321:1.
- Décrabotage par levier tournant.
- Poids: 45,6 kg.
- Puissance: 4,5 CV

## ■ Performance effort/vitesse en 1ère couche:

Effort (daN)	Vitesse (m/mm)
0	6,2
1 361	3,3
2 722	2,3
4 082	1,9
5 443	1,5
6 804	1,1
8 165	1,2

## ■ Livré avec:

- Crabot manuel.
- Télécommande de 10m.
- Boîte à relais.
- Boulonnerie de fixation.

## ■ Options:

- Câble synthétique 30 m Ø 13 mm Réf: ACTC0256  
CMR 19 600kg
- Guide-câble écubier Réf: STA10071
- Spooler synthétique Réf: STA10674
- Gripper Brush 8-13 synthétique Réf: STA09616
- SNATCHER 19 + SAC Réf: STA09052

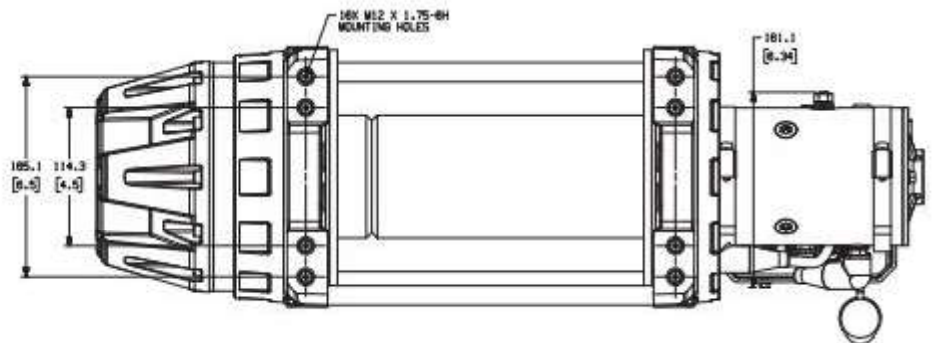
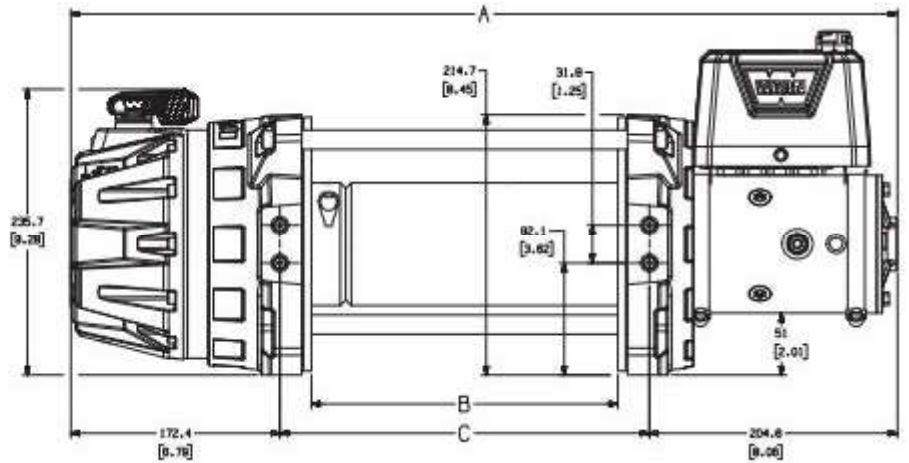
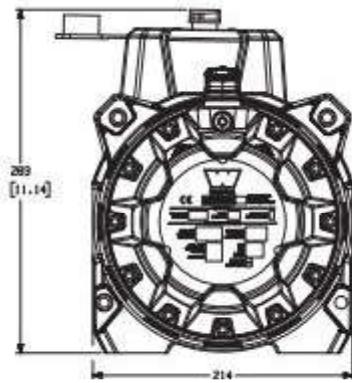
# Treuil Warn Série G2 EL



Application: Halage / Motorisation: Électrique

TREUIL ÉLECTRIQUE FACILEMENT INTÉGRABLE SUR VÉHICULES

Garantie 2 ans



Mesure A

SERIE 12 G2 EL

677 mm

SERIE 15 G2 EL

682 mm

SERIE 18 G2 EL

682 mm

## Applications:



Dessins et photos non contractuels

Les caractéristiques techniques de nos matériels sont susceptibles d'être modifiées sans préavis